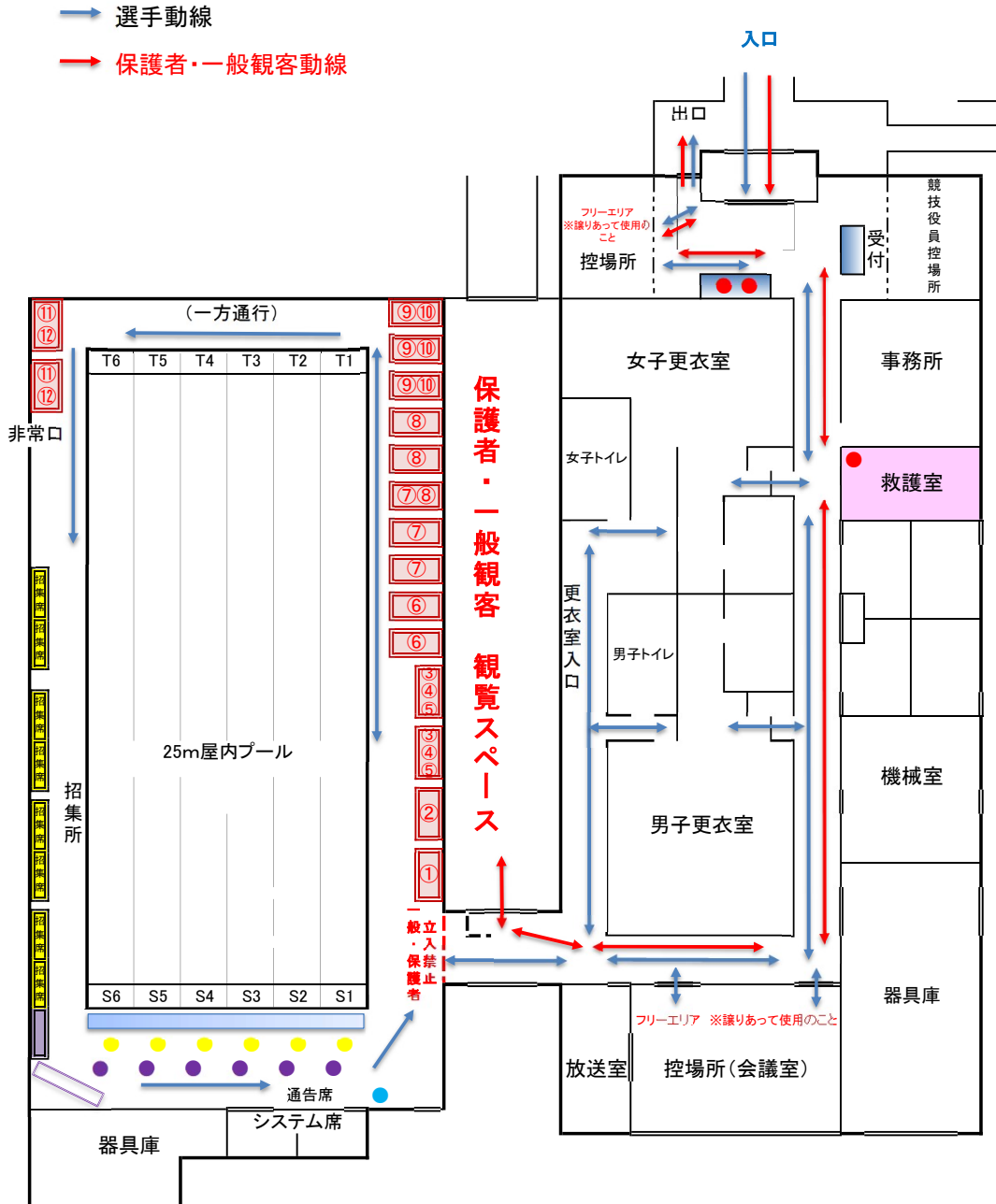


# 第5回 福井県学童水泳競技春季大会 会場図



## ●入館手順について

1班の入館は9:50から、2班の入館は10:50からとなります。混雑の回避にご協力をお願いします。保護者・一般観客の入場は11:30からとなります。混雑の回避にご協力をお願いします。履物を内履きに履き替え入場ください。

## ●更衣室の利用について

更衣室内での携帯電話(カメラ)の使用を禁止します。更衣室内での場所取り、更衣室内への置き荷物は禁止とします。更衣室内を控場所として使用することを禁止します。

## ●W-UPIについて

1班は10:00 ~ 10:50 2班は11:00 ~ 11:50(レーン指定はありませんが選手が密集しないよう、混雑の回避にご協力ください。)ペースレーン、ダッシュレーンの設定はありません。飛び込みは禁止とします。プルプイ・キックボードは使用できますが、フィン・シュノーケル・パドル・チューブの使用は禁止とします。監督・コーチは事故の無いように注意をお願いします。公式スタート練習はアップ開始40分後から10分間行います。(1班は10:40 ~ 10:50 2班は11:40 ~ 11:50) 1,2,3,5,6レーンで行います。4レーンはオープンレーンとします。待機中等は混雑の回避にご協力をよろしくをお願いします。昼休みは12:00~12:45の間メインプールを開放しますが、ペースレーン、ダッシュレーンの設定はありません。危険防止のため飛び込みは禁止といたします。

## ●控場所(会議室)の利用について

各チーム用フリースペースとして割り当てます。限られたスペースの為、各チームで譲りあってご利用ください。新型コロナウイルス・インフルエンザ等の感染防止に充分留意をお願いします。ゴミ(可燃・不燃・ペットボトル・空缶等)は各自で全て、必ずお持ち帰りください。ゴミを放置する等のマナー違反には厳正に対処いたします。またお帰りの際には、各自が使用した範囲等について清掃をお願いいたします。

## ●控場所(プールサイド)について

控場所としてプールサイド赤台をご利用ください。新型コロナウイルス・インフルエンザ等の感染防止に充分留意をお願いします。ゴミ(可燃・不燃・ペットボトル・空缶等)は各自で全て、必ずお持ち帰りください。ゴミを放置する等のマナー違反には厳正に対処いたします。またお帰りの際には、各自が使用した範囲等について清掃をお願いいたします。

## ●招集について

招集は、競技開始10分前を目途に行います。混雑を避けるため3~4組ごとに行います。招集所が狭いため、タイムスケジュールを確認し集合をお願いします。脱衣した衣類等を収納する袋やバッグ類を用意して、招集所に持参してください。

## ●その他

一般・保護者等の観覧はプールと管理棟の間のスペースからとします。アリーナ内への立入は競技運営の関係上、禁止とさせていただきますので予めご了承ください。混雑の回避にご協力をよろしくをお願いします。また譲り合ってのご利用をよろしくをお願いします。各控場所は譲りあってご利用ください。ご協力をよろしくをお願いします。お帰りの際にはゴミ等を各チームで必ずお持ち帰りいただきますようお願いいたします。

## ※控場所割当て

- ①コパン福井(6) ②コパンベル(7) ③おいあくア(9) ④まるおかくア(4) ⑤みくにくア(1)
- ⑥金井学園SC(14) ⑦W.L南条(19) ⑧そうごSC(19) ⑨KTPたけふ(15) ⑩KTPつるが(13)
- ⑪新田塚ふくい(9) ⑫新田塚おおの(2)